

# Informations Rapides

ISSN 0151-1475

19 juillet 2007 - n° 214

©INSEE 2007

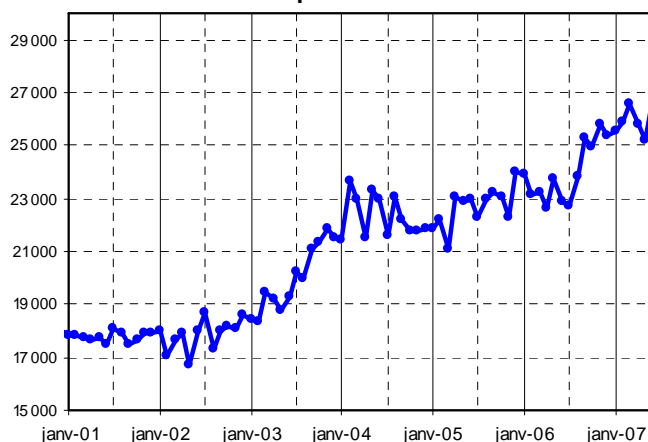
## ■ Créations d'entreprises – Juin 2007

Thème « Résultats et démographie des entreprises »

Le nombre de créations d'entreprises du mois de juin 2007 est en hausse (+7,6 %) par rapport au mois de mai 2007, en données corrigées des variations saisonnières.

Le nombre de créations des mois d'avril, mai et juin 2007 est en hausse (+12,9 %) par rapport aux mêmes mois de l'année précédente.

Créations d'entreprises – Données CVS-CJO\*



\* données corrigées des variations saisonnières et des jours ouvrables.

N. B. : la série des créations CVS-CJO "Ensemble" a été calculée comme la somme des séries CVS-CJO des créations des différentes activités.

	Créations d'entreprises (Données CVS-CJO)					Créations d'entreprises (Données brutes)			
	Fév. 07	Mars 07	Avril 07	Mai 07	Juin 07	Glissement (en %) du cumul sur *		Cumul sur 12 mois	Cumul des 12 mois précédents
<b>Ensemble</b>	<b>25 882</b>	<b>26 542</b>	<b>25 833</b>	<b>25 212</b>	<b>27 117</b>	<b>12,9</b>	<b>9,3</b>	<b>303 654</b>	<b>277 811</b>
Évolution [m/(m-1)]	1,5%	2,5%	-2,7%	-2,4%	7,6%				
IAA	360	379	359	339	352	16,0	18,2	4 021	3 401
Industrie hors IAA	1 122	1 223	1 202	1 034	1 255	20,6	10,3	13 288	12 044
<i>dont biens de consommation</i>	523	612	535	468	535	5,4	3,4	6 298	6 088
<i>dont biens d'équipement</i>	212	190	243	196	282	25,6	11,2	2 595	2 334
<i>dont biens intermédiaires</i>	334	365	308	277	377	22,3	17,3	3 777	3 219
Construction	4 541	4 549	4 347	4 285	4 541	8,0	9,6	52 631	48 038
Commerce	6 272	6 587	6 143	6 144	6 600	14,7	9,6	73 504	67 041
Transports	612	616	626	622	621	19,7	16,5	7 014	6 023
Activités financières	411	457	456	428	437	27,6	11,6	4 876	4 371
Immobilier	1 889	1 915	1 851	1 897	2 122	26,0	9,7	21 088	19 230
Services aux entreprises	5 262	5 438	5 441	5 155	5 656	7,9	5,4	64 117	60 856
Services aux particuliers	3 504	3 552	3 501	3 479	3 603	15,3	13,7	40 670	35 779
<i>dont hôtels cafés restaurants</i>	1 496	1 483	1 450	1 447	1 532	11,9	11,6	17 127	15 342
Éducation, santé, action sociale	1 909	1 827	1 906	1 830	1 930	6,7	6,7	22 445	21 028

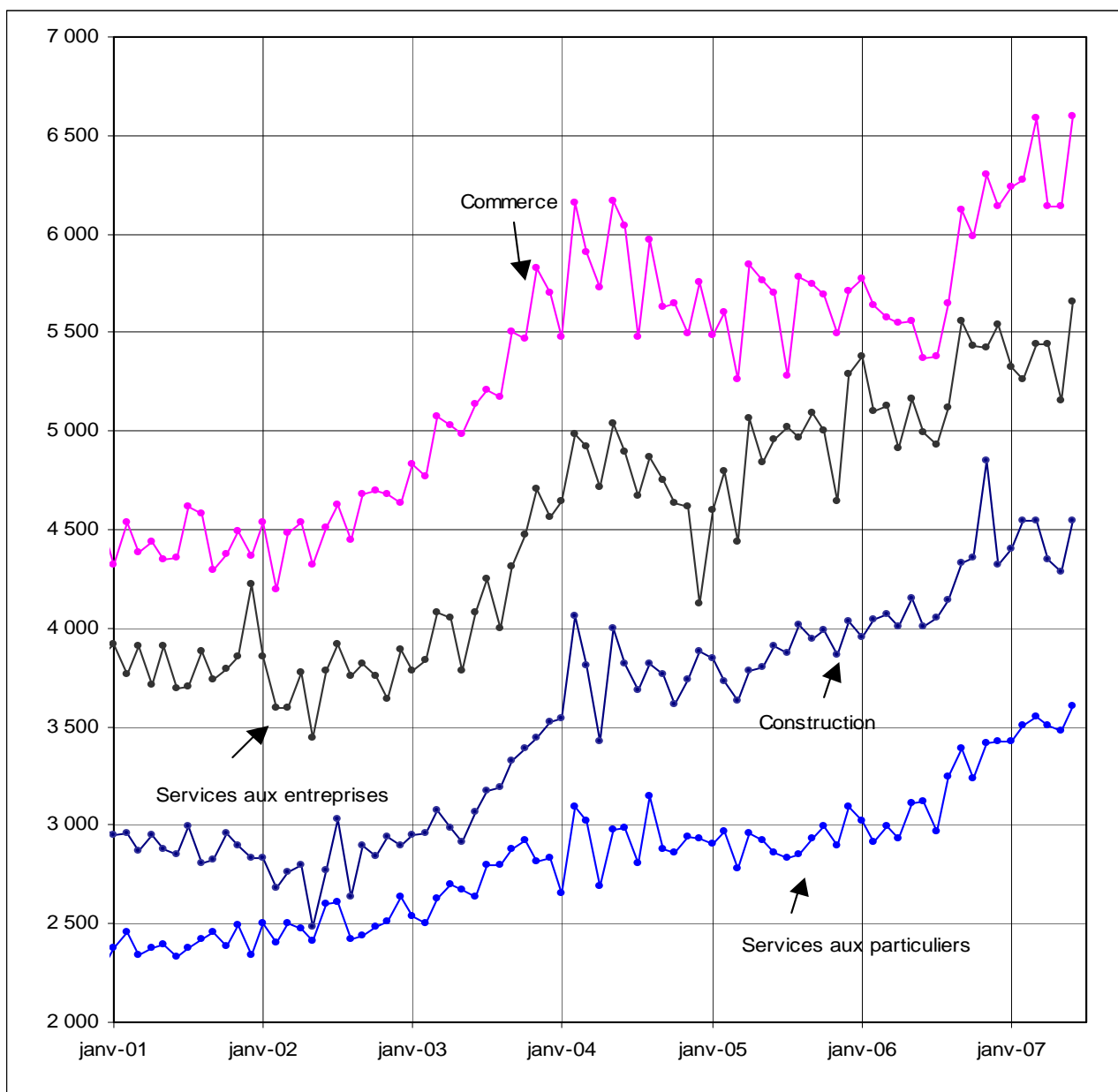
\* Créations d'entreprises durant les 3 ou 12 derniers mois comparées aux mêmes mois un an auparavant.

N. B. : les différentes séries sectorielles présentées dans ce tableau ont été désaisonnalisées indépendamment les unes des autres.

## Nombre de créations dans les quatre secteurs enregistrant le plus de créations mensuelles

	Créations d'entreprises (Données CVS-CJO)									
	Fév. 07	Mars 07	Avril 07	Mai 07	Jun 07	Évolutions mensuelles (en %)				
	m-4	m-3	m-2	m-1	m	(m-3)/(m-4)	(m-2)/(m-3)	(m-1)/(m-2)	m/(m-1)	
Construction	4 541	4 549	4 347	4 285	4 541	0,2	-4,4	-1,4	6,0	
Commerce	6 272	6 587	6 143	6 144	6 600	5,0	-6,8	0,0	7,4	
Services aux entreprises	5 262	5 438	5 441	5 155	5 656	3,3	0,1	-5,3	9,7	
Services aux particuliers	3 504	3 552	3 501	3 479	3 603	1,3	-1,4	-0,6	3,6	

### Créations d'entreprises – Données CVS-CJO



N. B. : les différentes séries sectorielles présentées dans ce tableau et ce graphique ont été désaisonnalisées indépendamment les unes des autres.

## Séries des créations d'entreprises - Données brutes

<b>2006</b>	Janv.	Fév.	Mars	Avril	Mai	Juin	Juillet	Août	Sept.	Oct.	Nov.	Déc.	<b>Total</b>
<b>Ensemble</b>	<b>27 138</b>	<b>24 461</b>	<b>28 237</b>	<b>24 213</b>	<b>23 627</b>	<b>24 734</b>	<b>21 531</b>	<b>18 116</b>	<b>22 865</b>	<b>26 150</b>	<b>21 652</b>	<b>23 008</b>	<b>285 732</b>
IAA	258	252	324	293	349	399	301	222	278	356	291	292	3 615
Industrie hors IAA	1 234	1 048	1 156	1 053	961	1 053	880	770	1 005	1 152	893	981	12 186
<i>dont biens de consommation</i>	658	527	557	511	477	523	408	394	500	581	468	490	6 094
<i>dont biens d'équipement</i>	249	201	246	232	190	180	188	140	192	221	153	202	2 394
<i>dont biens intermédiaires</i>	279	293	319	284	269	323	255	203	292	317	241	261	3 336
Construction	4 691	4 430	5 375	4 713	4 242	4 177	3 433	2 916	4 091	4 664	3 359	3 733	49 824
Commerce	5 948	5 641	6 849	6 324	5 844	6 057	5 420	4 313	5 369	6 274	5 476	5 008	68 523
Transports	567	505	553	529	495	608	519	480	471	499	419	620	6 265
Activités financières	540	389	442	331	334	340	327	257	331	335	339	450	4 415
Immobilier	1 948	1 724	1 799	1 394	1 610	1 582	1 617	1 224	1 368	1 752	1 486	1 735	19 239
Services aux entreprises	6 416	5 780	6 221	4 898	4 968	5 251	4 531	3 784	4 749	5 547	4 844	5 416	62 405
Services aux particuliers	3 193	2 763	3 598	3 201	3 388	3 741	3 086	2 514	2 971	3 170	2 860	2 968	37 453
<i>dont hôtels cafés restaurants</i>	1 288	1 113	1 495	1 474	1 611	1 780	1 478	1 024	1 081	1 227	1 215	1 206	15 992
Éducation, santé, action sociale	2 343	1 929	1 920	1 477	1 436	1 526	1 417	1 636	2 232	2 401	1 685	1 805	21 807

<b>2007</b>	Janv.	Fév.	Mars	Avril	Mai	Juin	Juillet	Août	Sept.	Oct.	Nov.	Déc.
<b>Ensemble</b>	<b>30 288</b>	<b>27 331</b>	<b>30 749</b>	<b>28 781</b>	<b>25 145</b>	<b>28 038</b>						
IAA	320	326	427	406	352	450						
Industrie hors IAA	1 366	1 170	1 372	1 354	1 030	1 315						
<i>dont biens de consommation</i>	658	550	656	593	447	553						
<i>dont biens d'équipement</i>	283	227	233	287	197	272						
<i>dont biens intermédiaires</i>	370	344	423	344	297	430						
Construction	5 400	5 024	5 831	5 244	4 350	4 586						
Commerce	6 730	6 289	7 723	7 332	6 461	7 109						
Transports	719	642	691	694	583	677						
Activités financières	573	460	522	463	399	420						
Immobilier	2 135	1 987	2 006	1 892	1 788	2 098						
Services aux entreprises	6 700	5 974	6 256	5 691	4 956	5 669						
Services aux particuliers	3 818	3 333	4 040	4 005	3 788	4 117						
<i>dont hôtels cafés restaurants</i>	1 481	1 353	1 616	1 765	1 743	1 938						
Éducation, santé, action sociale	2 527	2 126	1 881	1 700	1 438	1 597						

## MÉTHODOLOGIE DES STATISTIQUES DE CRÉATIONS D'ENTREPRISES

**Nomenclature** : dans le souci d'harmoniser les données avec d'autres chiffres fournis par l'Insee, les créations d'entreprises sont diffusées depuis le mois de janvier 2001 avec une nomenclature issue de la nomenclature économique de synthèse (NES). Cette nomenclature s'appuie sur la nomenclature des activités française (NAF) qui a été mise en place en 1993.

**Champ** : depuis le 1<sup>er</sup> janvier 2007, la statistique de créations d'entreprises concerne l'ensemble des activités marchandes hors agriculture. Les secteurs d'activité agrégés sont définis de la façon suivante :

Secteurs agrégés	Codes NAF correspondants
Industries agroalimentaires	15, 16
Industrie hors IAA	10 à 14 et 17 à 41
<i>dont Industrie des biens de consommation</i>	18, 19, 22, 24.4, 24.5, 29.7, 32.3, 33.4, 33.5, 36
<i>dont Industrie des biens d'équipement</i>	28.1 à 28.3, 29.1 à 29.6, 30, 31.1, 32.2, 33.1 à 33.3, 35
<i>dont Industrie des biens intermédiaires</i>	13, 14, 17, 20, 21, 24.1 à 24.3, 24.6, 24.7, 25 à 27, 28.4 à 28.7, 31.2 à 31.6, 32.1, 37
Construction	45
Commerce	50 à 52
Transports	60 à 63
Activités financières	65 à 67
Immobilier	70
Services aux entreprises	64, 71 à 74, 90
Services aux particuliers	55, 92, 93, 95
<i>dont hôtels, cafés, restaurants</i>	55
Éducation, santé, action sociale	80, 85

### Les créations d'entreprises :

La série des créations d'entreprises est constituée à partir des informations du répertoire Sirene. Toute entreprise, personne physique ou personne morale, est inscrite au répertoire lors de sa première déclaration de démarrage d'activité non salariée et reçoit un numéro d'identification unique.

Depuis le 1<sup>er</sup> janvier 2007, la notion de création d'entreprise présentée par l'Insee s'appuie sur le concept défini par Eurostat afin d'harmoniser et de comparer les données européennes. Une création d'entreprise au sens d'Eurostat correspond à *l'apparition d'une unité légale exploitante n'ayant pas de prédécesseur*. Ce concept de création se base sur la mise en œuvre de nouveaux moyens de production. Par rapport aux immatriculations dans Sirene, on retiendra comme création :

- les créations d'entreprise correspondant à la création de nouveaux moyens de production (il y a nouvelle immatriculation dans Sirene) ;
- les cas où l'entrepreneur (il s'agit en général d'un entrepreneur individuel) reprend une activité après une interruption de plus d'un an (il n'y a pas de nouvelle immatriculation dans Sirene mais reprise de l'ancien numéro Sirene) ;
- les reprises par une nouvelle entreprise de tout ou partie des activités et moyens de production d'une autre entreprise (il y a nouvelle immatriculation dans Sirene) *s'il n'y a pas continuité* de l'entreprise reprise.

On considère qu'il n'y a pas continuité de l'entreprise si parmi les trois éléments suivants concernant le siège de l'entreprise, deux sont modifiés lors de la reprise : l'unité légale contrôlant l'entreprise, l'activité économique et la localisation.

### Données brutes - données CVS-CJO :

Les données brutes sont les données observées. Elles sont sujettes à des mouvements réguliers à l'intérieur d'une année (variations saisonnières). Les glissements annuels sont calculés à partir des données brutes.

Le nombre de créations d'entreprises de chaque mois est corrigé des variations saisonnières (CVS) et des jours ouvrables (CJO). Les données CVS-CJO sont utilisées pour pouvoir comparer le nombre de créations entre différents mois.

Depuis le 1<sup>er</sup> janvier 2007, les données CVS-CJO sont calculées à l'aide d'une méthode alliant une correction des jours ouvrables et une correction des variations saisonnières via la procédure X12-Arima du logiciel SAS. Cette méthode permet d'améliorer les corrections des variations saisonnières, notamment celles liées aux changements du contexte administratif intervenus au cours des dernières années.

**Pour permettre des analyses sur longue période, la série des créations d'entreprises a été recalculée depuis 1993 selon le concept européen, sur l'ensemble des activités marchandes hors agriculture et, pour les données CVS-CJO, selon la nouvelle méthode de correction. Ces valeurs rétropolées figurent sur le site insee.fr, rubrique "indices et séries statistiques".**